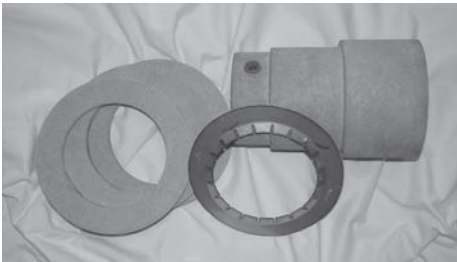


Entrada Pegada al Sumidero para Terminación de Tubería Secundaria



Nota: Estos Guarniciones de Fibra de Vidrio solamente deben de ser pegado a paredes planas de Fibra de Vidrio. **NO SE PUEDE INSTALAR** por sumideros Curvadas ni de Plástica.

1. Localizar y perforar su entrada con los dimensiones en la Tabla 1. (Inclinación Máxima de 5°)

TABLA 1 -Dimensiones

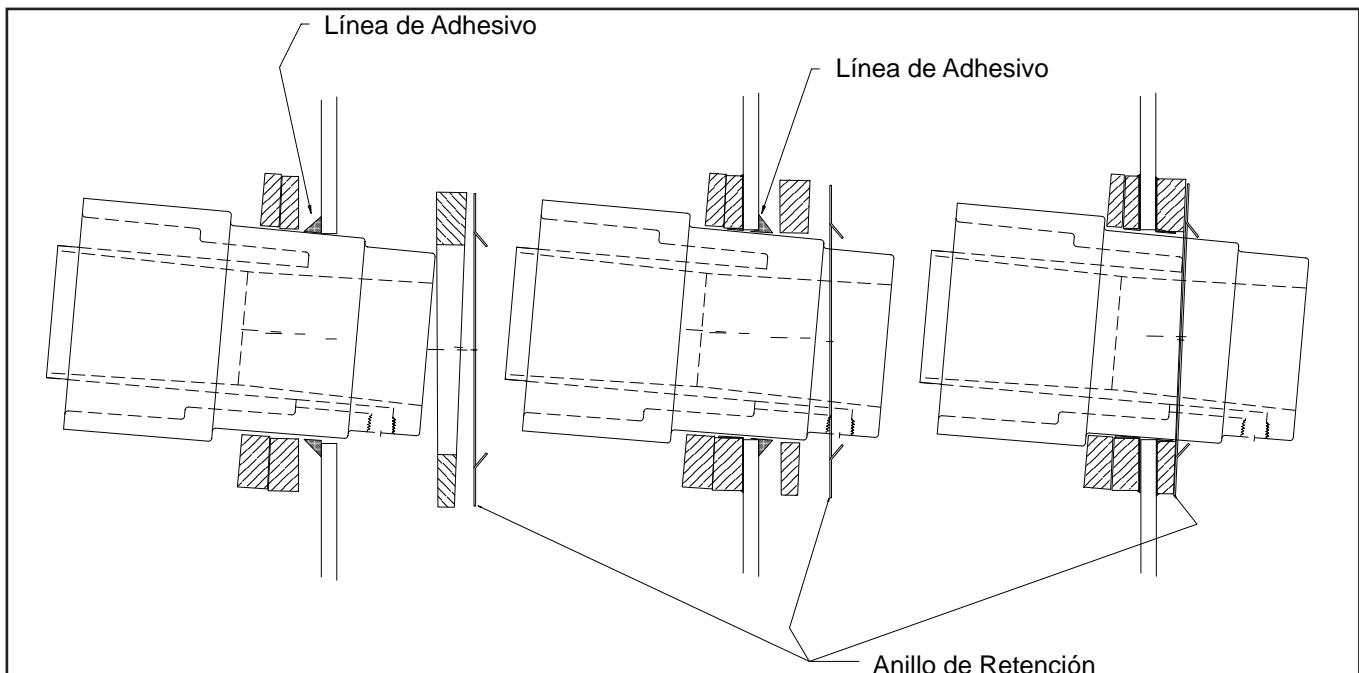
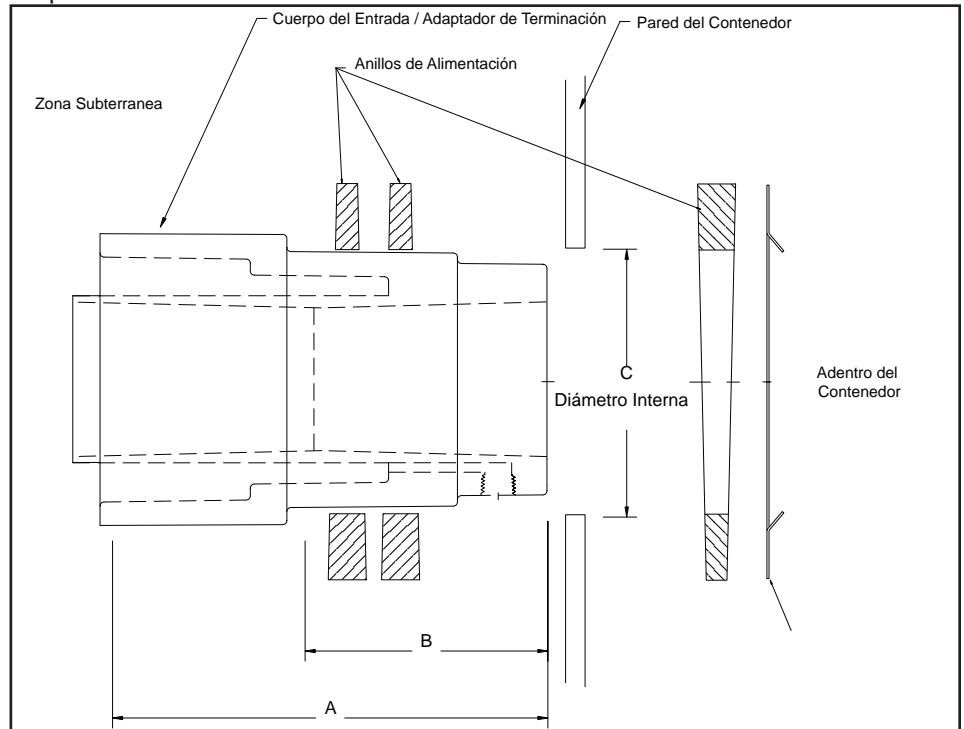
Tamaño	A	B	C
Pulg.	Pulg.	Pulg.	Pulg.
3" x 2"	6.83	4.00	4.00
4" x 3"	6.83	4.00	5.00

2. Lijar el área alrededor de la perforación con 40 - 60 papel de lija donde los anillos de inclinación van a ser pegado al contenedor. Lijar, ligeramente los anillos. Quite el polvo y límpialo con el solvente (opcional).

3. Ponga dos anillos de alineación sobre el adaptador y insertarlo en su agujero del pared del contenedor con sus anillos por afuera del contenedor. Colocarse su salida enroscado de 1/4" a la localización deseada. Si esta guarnición se utiliza en un sistema abierto (del drenaje), localice enchufe roscado del 1/4" en posición del su. Deje el protector del salida roscado de

1/4" de plástico en lugar hasta la instalación apropiada.

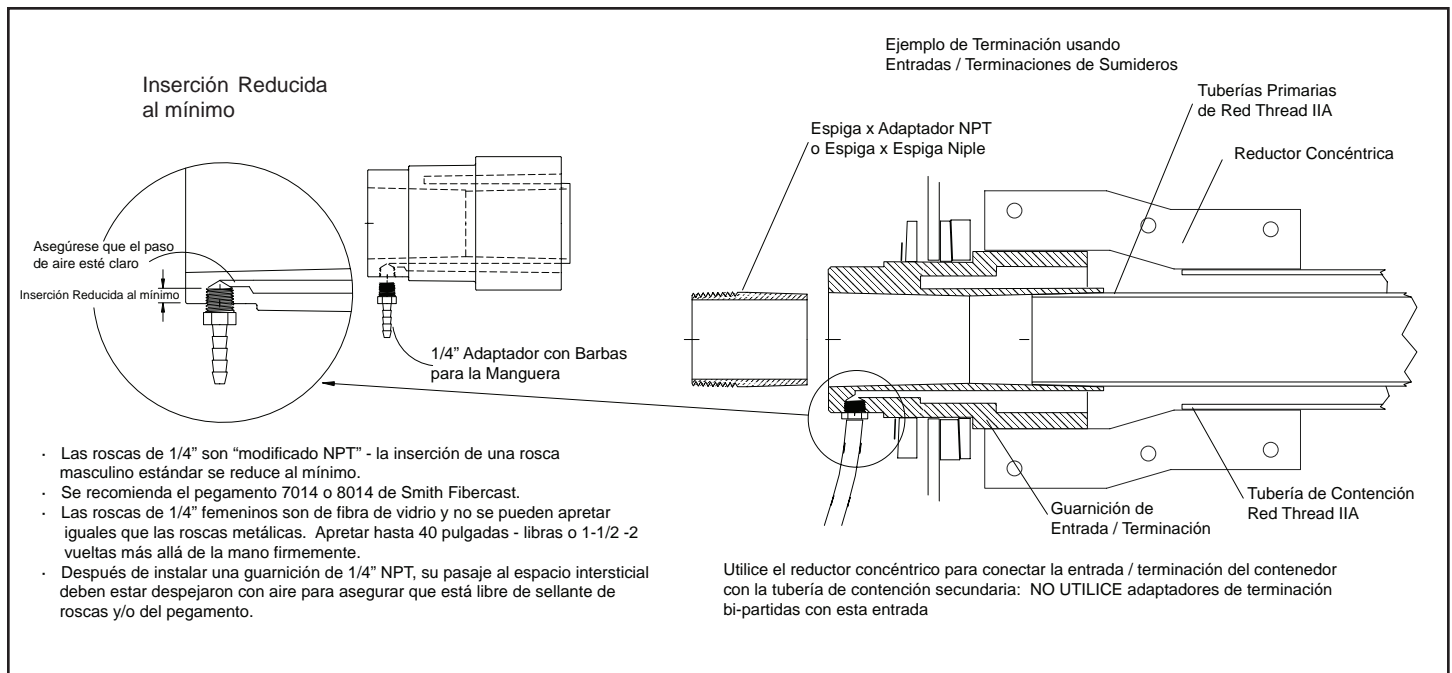
4. Cheque su tubería sin pegamentos y gira los dos anillos hasta que se alcanza el ángulo deseado. Haga las marcas de alineación en los anillos, la guarnición, y la pared del contenedor. Sea seguro marcar los anillos así que pueden ser puestos en la misma localización y secuencia durante la vinculación.



Entrada Pegada a Los Contenedores con Terminación de su Contención Secundaria

- Ponga un anillo sobre su adaptador por adentro del contenedor y gira al ángulo deseado. Haga una marca de alineación en la pared del contenedor y el anillo.
- Mezcle un juego de adhesivo 7014 o 8014 para cada adaptador con acuerdo a las instrucciones incluido. Mézclase en polvo para espesar el pegamento (**anillos de la alineación de fibra de vidrio no sellará correctamente sin llenador**).
- Aplice el pegamento abundante, aproximadamente 1/16" de espesor al interior y al exterior de las paredes del contenedor donde se localizan los anillos de la alineación. Aplica la capa al agujero de la entrada. Aplique una capa fina de pegamento a la superficie de vinculación de los dos anillos que enlazarán a las paredes del contenedor.
- Alinee los anillos con las marcas de alineación y presione junto firmemente.
- Ajustarse el anillo de retención metálica sobre su parte por encima del contenedor contra los anillos de la alineación hasta que son apretados contra la pared del contenedor. (Una sección corta de tubería de 4 pulgadas se puede utilizar para conducir el anillo de retención metálica sobre su adaptador.) **Sea seguro que hay una línea de adhesivo visible entre los anillos y la pared del contenedor.** El anillo metálico debe mantener su asamblea en la posición mientras que se seca su adhesivo. Si la asamblea no es apretada contra la pared del contenedor, presione firmemente la guarnición de la entrada contra la pared exterior del contenedor mientras que presiona el anillo metálica contra el anillo de la alineación en el interior.
- No molesta la asamblea hasta que se seca el pegamento. Esto incluye cuando se seca la tubería a la entrada que cabe y que instala la guarnición roscada del salida. Limpie exceso del pegamento de todas las superficies de vinculación. Vea las instrucciones adhesivos del kit por tiempos de curación.
- El uso de un secador de pelo o calentador de aire industrial puede acelerar el proceso que cura. No sobre calentarse.
- Quite el tapón protector roscado plástico. Aplique el pegamento a la guarnición y al tornillo en el tapón roscado. Apriete a 40 pulg. - libras o 1-1/2 - 2 vueltas más allá de la mano firmemente. Después de instalar su adaptador, sea seguro que el espacio intersticial está libre de exceso de pegamento. Instale una manguera corta y sople exceso del pegamento a través del paso de aire.
- Solamente deben de conectarse mangueras al salida de 1/4".

NOTA: Mangueras deben de soportar vacío completa.



Son las políticas de Fiber Glass Systems para mejorar sus productos continuamente. De acuerdo a estas políticas, se reservan los derechos de realizar cambios en las especificaciones, descripciones y material ilustrativo contenido en este boletín según las condiciones lo requieran. Siempre se debe revisar la información según la fecha del folleto con la versión mas actualizada listada en <http://www.fgspipe.com>. La información contenida aquí es de naturaleza general y no es nuestra intención de expresar ningún tipo de garantía, ni implicarlo.

